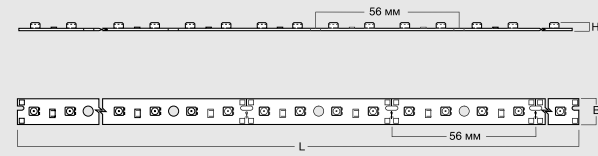


LINEARlight

LINEARlight Optics



Обозначение для заказа	Номер для заказа	COLOR		K ¹⁾	λ ¹⁾		V	A ¹⁾	W ¹⁾	
LINEARlight										
OS-LM01A-W1-854	4050300817095	белый	32	5400	—	120	10	0,32	3,2	10
OS-LM01A-W1-847	4050300817118	белый	32	4700	—	120	10	0,32	3,2	10
OS-LM01A-S1	4050300797687	красный	32	—	633	120	10	0,4	4	10
OS-LM01A-A	4050300922508	красный	32	—	617	120	10	0,4	4	10
OS-LM01A-O1	4050300798721	оранжев.	32	—	606	120	10	0,4	4	10
OS-LM01A-Y1	4050300948614	желтый	32	—	587	120	10	0,4	4	10
OS-LM01A-T1	4050300948621	зеленый	32	—	525	120	10	0,4	4	10
OS-LM01A-B1	4050300948607	синий	32	—	470	120	10	0,4	4	10
Прочие данные (относятся ко всем типам модулей)			LINEARlight Optics OS-OP 4x1-20:							
Светотехнические параметры: фактические значения согласно паспорту			Размеры: (Д x Ш x В): 56 x 12 x 11 мм							
Рабочая температура: -30... +75, +85 °C в точке T _C в зависимости от цвета			Единица упаковки: 80							

LINEARlight

LINEARlight – светодиодный модуль на жесткой печатной плате с 32 светодиодами. Благодаря делимости и возможности удлинения модуль LINEARlight обладает высокой универсальностью и может быть гибко адаптирован к нужной длине.

Области применения:

Контурное освещение
Соединение с диффузными или прозрачными световодами

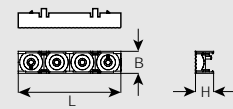
- Оптимальное согласование с электронными блоками питания OSRAM OPTOTRONIC®
- Регулирование яркости посредством широтно-импульсной модуляции (ШИМ) с помощью модуля управления OT DIM
- Возможно только параллельное электрическое соединение
- Возможность деления на элементы, включающие по 4 светодиода или кратное 4 количество светодиодов в каждом, без потери их работоспособности

- Монтажные отверстия (∅ 4 мм) в платах обеспечивают простоту монтажа с помощью винтов или механических соединителей
- Размеры платы основного модуля (Д x Ш x В): 448 мм x 10 мм x 4 мм
- Размеры минимального элемента с 4 светодиодами: 56 мм x 10 мм
- Для модулей большой длины см. LINEARlight Flex OS-LM10A или OS-LM11A

LINEARlight Optics

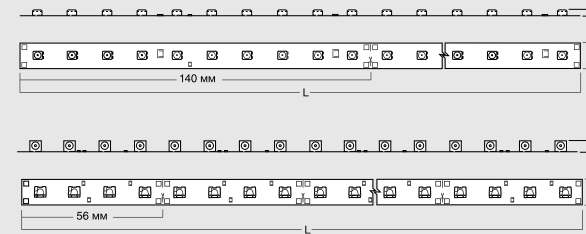
LINEARlight Optics – дополнительное оптическое устройство для модуля LINEARlight, которое сокращает угол излучения со 120° до 20-25°.

- Подходит для светодиодов всех цветов
- Равномерно светящаяся поверхность
- Высокая эффективность благодаря низким потерям на пропускание
- Длина оптического устройства рассчитана на минимальный элемент модуля LINEARlight длиной 56 мм



Паспортные данные выпускаемых изделий, обозначения для заказа и номера для заказа в Интернете: www.osram-os.com/led-modules
1) Все технические параметры относятся только к целому модулю. В силу сложности процесса производства светодиодов указанные выше типичные значения их технических параметров представляют собой лишь чисто статистические величины, которые могут не соответствовать фактическим техническим параметрам каждого отдельного изделия, параметры которого могут отличаться от типичных значений.

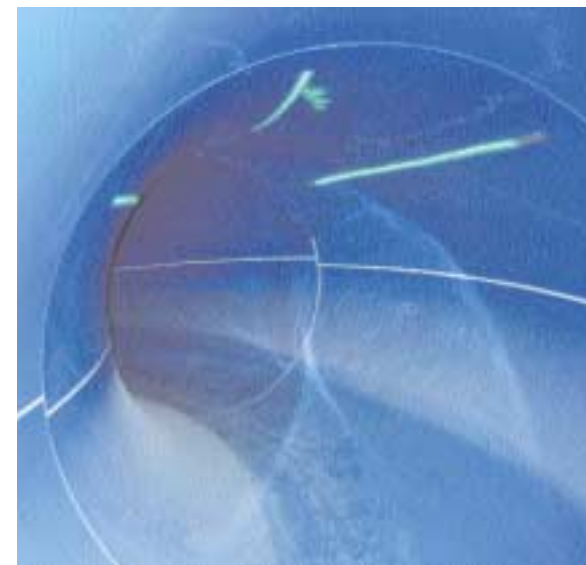
LINEARlight Flex



Обозначение для заказа	Номер для заказа	COLOR		K ¹⁾	λ ¹⁾		V	A ¹⁾	W ¹⁾	
LINEARlight Flex										
OS-LM10A-W1-854	4050300817170	белый	600	5400	—	120	24	2,4	57,6	8
OS-LM10A-W1-847	4050300817156	белый	600	4700	—	120	24	2,4	57,6	8
OS-LM10A-A	4050300938509	красный	600	—	617	120	24	3	72	1
OS-LM10A-Y1	4050300946030	желтый	600	—	587	120	24	3	72	8
OS-LM10A-T1	4050300946054	зеленый	600	—	525	120	24	3	72	8
OS-LM10A-B1	4050300945491	синий	600	—	469	120	24	3	72	8
OS-LM11A-W1-854	4050300817217	белый	300	5400	—	120	10	3	30	8
OS-LM11A-W1-847	4050300817194	белый	300	4700	—	120	10	3	30	8
OS-LM11A-A	4050300938554	красный	300	—	615	120	10	1,5	15	1
OS-LM11A-Y1	4050300946016	желтый	300	—	587	120	10	2,25	22,5	8
OS-LM11A-T	4050300938578	зеленый	300	—	528	120	10	3	30	1
OS-LM11A-B	4050300938561	синий	300	—	470	120	10	3	30	1
Прочие данные (относятся ко всем типам модулей)			LINEARlight Optics OS-OP 4x1-20:							
Светотехнические параметры: фактические значения согласно паспорту			Размеры: (Д x Ш x В): 56 x 12 x 11 мм							
Рабочая температура: -30... +75, +85 °C в зависимости от цвета			Единица упаковки: 80							

LINEARlight Flex

LINEARlight Flex – светодиодный модуль на гибкой печатной плате с разным направлением излучения: у модуля OS-LM10A – вверх, а у модуля OS-LM11A – в сторону. Модули можно использовать в световых линиях, включаемых на длительное время, для фонового освещения сложных структур и в световой рекламе.



Паспортные данные выпускаемых изделий, обозначения для заказа и номера для заказа в Интернете: www.osram-os.com/led-modules
1) Все технические параметры относятся только к целому модулю. В силу сложности процесса производства светодиодов указанные выше типичные значения их технических параметров представляют собой лишь чисто статистические величины, которые могут не соответствовать фактическим техническим параметрам каждого отдельного изделия, параметры которого могут отличаться от типичных значений.

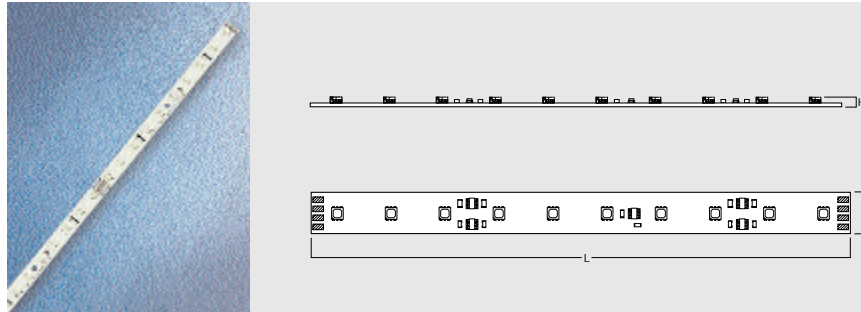
- Модули LINEARlight Flex оптимально согласованы с электронными блоками OSRAM OPTOTRONIC®
- Регулирование светового потока благодаря широтно-импульсной модуляции (ШИМ) с помощью модуля управления OT DIM
- Размеры основного модуля (Д x Ш x В) для OS-LM10A: 8400 мм x 10 мм x 3 мм, для OS-LM11A: 4200 мм x 10 мм x 4,2 мм
- Возможность деления на элементы или кратное элементу количество светодиодов без потери их работоспособности. Минимальные элементы содержат по 10 светодиодов (140 мм x 10 мм) для OS-LM10A и по 4 светодиода (56 мм x 10 мм) для OS-LM11A
- Возможен гибкий монтаж на изогнутых поверхностях. Минимальный радиус кривизны 2 см.
- Двухсторонняя клейкая лента на нижней стороне модуля упрощает монтаж
- Большой угол излучения: 120°



• Большой угол излучения: 120°

Паспортные данные выпускаемых изделий, обозначения для заказа и номера для заказа в Интернете: www.osram-os.com/led-modules
1) Все технические параметры относятся только к целому модулю. В силу сложности процесса производства светодиодов указанные выше типичные значения их технических параметров представляют собой лишь чисто статистические величины, которые могут не соответствовать фактическим техническим параметрам каждого отдельного изделия, параметры которого могут отличаться от типичных значений.

LINEARlight Colormix



Обозначение для заказа	Номер для заказа	COLOR		λ ¹⁾	Δ°	V	A ¹⁾	W ¹⁾	
LINEARlight Colormix									
OS-LM01M-RGB-B7	4050300820873	красный	30	617	120	24	0,075	1,8	10
OS-LM01M-RGB-B7	4050300820873	зеленый	30	525	120	24	0,15	3,6	10
OS-LM01M-RGB-B7	4050300820873	синий	30	467	120	24	0,12	2,88	10
OS-LM01M-RGB-B8	4050300820897	красный	30	617	120	24	0,075	1,8	10
OS-LM01M-RGB-B8	4050300820897	зеленый	30	525	120	24	0,15	3,6	10
OS-LM01M-RGB-B8	4050300820897	синий	30	473	120	24	0,12	2,88	10

Прочие данные (относятся ко всем типам модулей)
Светотехнические параметры: фактические значения согласно паспорту
Рабочая температура: -30... +75 °C в точке Tc

Технические характеристики в таблице относятся к отдельным цветовым каналам модуля. Максимальные значения мощности на каждый цветовой канал в единичном случае достигают значений согласно таблице. Но общая мощность модуля не превышает 8 Вт.



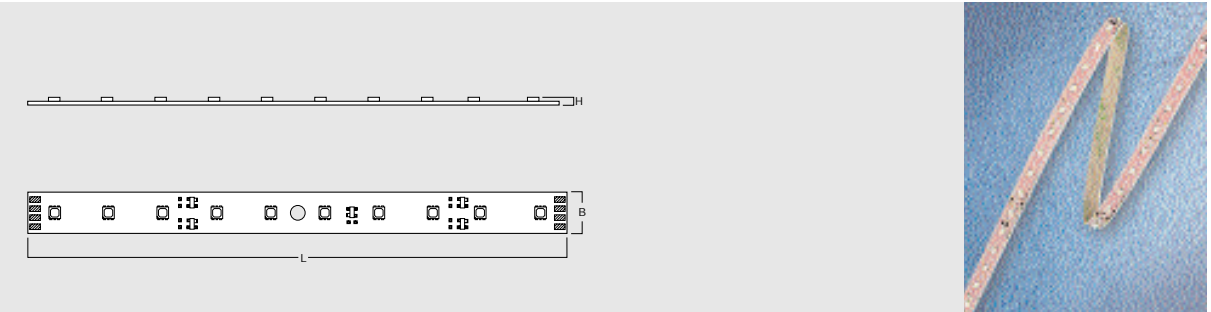
LINEARlight Colormix
LINEARlight Colormix OS-LM01M-RGB – светодиодный модуль для использования в системах со световой динамикой (RGB). Ассортимент включает модули типов OS-LM01M-RGB-B7 и OS-LM01M-RGB-B8. Каждый модуль состоит из 30 светодиодов с 3 цветными микросхемами каждый (красный, зеленый, синий).

- Модули оптимально согласованы с электронными блоками OSRAM OPTOTRONIC®
- Размеры основного модуля (Д x Ш x В): 450 мм x 11,5 мм x 3,65 мм
- Размеры минимального элемента с 10 светодиодами: 150 мм x 11,5 мм
- Возможность деления на элементы по 10 светодиодов или кратное 10 количество светодиодов без потери их работоспособности.
- Возможность удлинения максимум до 10 модулей при подаче напряжения питания от одной точки
- Световой поток модуля LINEARlight Colormix регулируется электронными блоками ОТ:
- ОТ RGB 3-Channel DIM, 3-канальный регулятор светового потока с интерфейсом 1-10 В, возможность внешнего управления световым потоком с помощью обычных регуляторов 1-10 В
- ОТ RGB Sequenzer DIM, 3-канальный регулятор светового потока с интерфейсом 1-10 В, управление скоростью последовательного включения каналов с помощью регуляторов 1-10 В



Паспортные данные выпускаемых изделий, обозначения для заказа и номера для заказа в Интернете: www.osram-os.com/led-modules
1) Все технические параметры относятся только к целому модулю. В силу сложности процесса производства светодиодов указанные выше типичные значения их технических параметров представляют собой лишь чисто статистические величины, которые могут не соответствовать фактическим техническим параметрам каждого отдельного изделия, параметры которого могут отличаться от типичных значений.

LINEARlight Flex Colormix



Обозначение для заказа	Номер для заказа	COLOR		λ ¹⁾	Δ°	V	A ¹⁾	W ¹⁾	
LINEARlight Flex Colormix									
OS-LM10M-RGB-B7	4050300820729	красный	280	617	120	24	0,7	16,8	8
OS-LM10M-RGB-B7	4050300820729	зеленый	280	525	120	24	1,4	33,6	8
OS-LM10M-RGB-B7	4050300820729	синий	280	467	120	24	1,12	26,9	8
OS-LM10M-RGB-B8	4050300820743	красный	280	617	120	24	0,7	16,8	8
OS-LM10M-RGB-B8	4050300820743	зеленый	280	525	120	24	1,4	33,6	8
OS-LM10M-RGB-B8	4050300820743	синий	280	473	120	24	1,12	26,9	8

Прочие данные (относятся ко всем типам модулей)
Светотехнические параметры: фактические значения согласно паспорту
Рабочая температура: -30... +75 °C в точке Tc

Технические характеристики в таблице относятся к отдельным цветовым каналам модуля. Максимальные значения мощности на каждый цветовой канал достигают значений согласно таблице. Но общая мощность модуля не превышает 75 Вт.

LINEARlight Flex Colormix
LINEARlight Flex Colormix OS-LM10M-RGB – светодиодный модуль для использования в системах со световой динамикой (RGB) на печатных платах из гибкого материала. Ассортимент включает модули типов OS-LM10M-RGB-B7 и OS-LM10M-RGB-B8. Каждый модуль состоит из 280 светодиодов с 3 кристаллами каждый (красный, зеленый и синий).

- Модули оптимально согласованы с электронными блоками OSRAM OPTOTRONIC®
- Размеры основного модуля (Д x Ш x В): 4200 мм x 11,5 мм x 2,2 мм
- Размеры минимального элемента с 10 светодиодами: 150 мм x 11,5 мм
- Возможность деления на элементы по 10 светодиодов или кратное 10 количество светодиодов без потери их работоспособности.

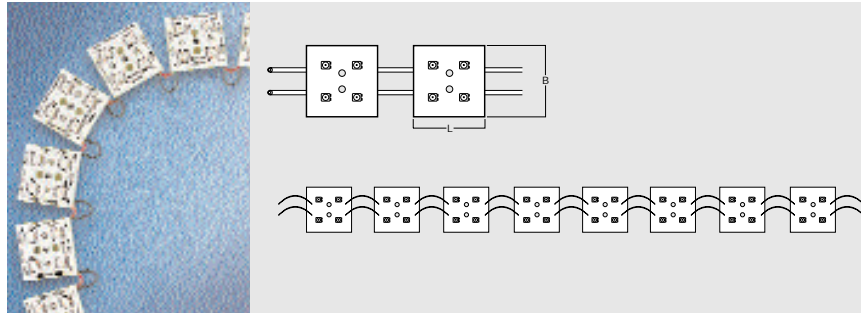


Паспортные данные выпускаемых изделий, обозначения для заказа и номера для заказа в Интернете: www.osram-os.com/led-modules
1) Все технические параметры относятся только к целому модулю. В силу сложности процесса производства светодиодов указанные выше типичные значения их технических параметров представляют собой лишь чисто статистические величины, которые могут не соответствовать фактическим техническим параметрам каждого отдельного изделия, параметры которого могут отличаться от типичных значений.

- Световой поток модуля LINEARlight Flex Colormix регулируется электронными блоками ОТ:
- ОТ RGB 3-Channel DIM, 3-канальный регулятор светового потока с интерфейсом 1-10 В, возможность внешнего управления световым потоком с помощью обычных регуляторов 1-10 В
- ОТ RGB Sequenzer DIM, 3-канальный регулятор светового потока с интерфейсом 1-10 В, управление скоростью последовательного включения каналов с помощью регуляторов 1-10 В

значения их технических параметров представляют собой лишь чисто статистические величины, которые могут не соответствовать фактическим техническим параметрам каждого отдельного изделия, параметры которого могут отличаться от типичных значений.

BACKlight



Обозначение для заказа	Номер для заказа	COLOR		K ¹⁾	λ ¹⁾		V	A ¹⁾	W ¹⁾	
BACKlight										
OS-LM03A-W1-865	4050300817231	белый	32	6500	—	120	10	0,32	3,2	20
OS-LM03A-W1-854	4050300817255	белый	32	5400	—	120	10	0,32	3,2	20
OS-LM03A-S1	4050300794990	красный	32	—	633	120	10	0,4	4	20
OS-LM03A-A	4050300948638	красный	32	—	617	120	10	0,4	4	20
OS-LM03A-O1	4050300948645	оранжев.	32	—	606	120	10	0,4	4	20
OS-LM03A-Y1	4050300798868	желтый	32	—	587	120	10	0,4	4	20
OS-LM03A-T1	4050300798851	зеленый	32	—	525	120	10	0,4	4	20
OS-LM03A-B1	4050300948669	синий	32	—	470	120	10	0,4	4	20

Прочие данные (относятся ко всем типам модулей)
Светотехнические параметры: фактические значения согласно паспорту
Рабочая температура: -30... +75, +85 °C в точке Tc в зависимости от цвета

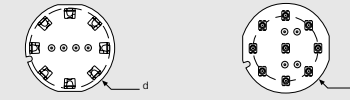
BACKlight

Модуль BACKlight состоит из 8 отдельных плат с четырьмя светодиодами на каждой, гибко соединенных друг с другом. Благодаря этому BACKlight является индивидуально формируемым модулем, которым, в частности, подсвечивают светорассеивающие материалы в световой рекламе.



- 1 цепочка, состоящая из 8 отдельных плат, соединенных гибкими проводами
- Размеры отдельной платы (Д x Ш x В): 30 мм x 30 мм x 4 мм
- Общая длина цепочки зависит от растяжения кабелей и составляет от 240 мм примерно до 550 мм
- Разделение в любом месте между отдельными платами
- Кабельное соединение для трехмерного гибкого монтажа
- Монтажные отверстия (Ø 4 мм) в платах обеспечивают простоту монтажа с помощью винтов или соединителей для стандартных печатных плат
- Возможно последовательное включение до 3 цепочек
- Возможно только параллельное электрическое соединение модулей
- Класс защиты IP22: слой лака для защиты от конденсата

COINlight®



Обозначение для заказа	Номер для заказа	COLOR	TYP LED		λ ¹⁾		V	A ¹⁾	W ¹⁾	
COINlight®										
OS-CM01B-W	4050300948676	белый	SIDELED	8	x = 0,31/y = 0,32	120	24	0,04	0,9	25
OS-CM01B-A	4050300948713	красный	SIDELED	8	615	120	24	0,02	0,5	25
OS-CM01B-Y	4050300948706	желтый	SIDELED	8	587	120	24	0,02	0,5	25
OS-CM01B-T	4050300948690	зеленый	SIDELED	8	528	120	24	0,04	0,9	25
OS-CM01B-B	4050300948683	синий	SIDELED	8	470	120	24	0,04	0,9	25
OS-CM01E-W1	4050300947914	белый	Power TOPLED	9	x = 0,31/y = 0,32	120	24	0,05	1,2	25
OS-CM01E-A1	4050300857534	красный	Power TOPLED	9	617	120	24	0,05	1,2	25
OS-CM01E-Y1	4050300947938	желтый	Power TOPLED	9	587	120	24	0,05	1,2	25
OS-CM01E-T1	4050300947952	зеленый	Power TOPLED	9	525	120	24	0,05	1,2	25
OS-CM01E-B1	4050300947891	синий	Power TOPLED	9	470	120	24	0,05	1,2	25

Прочие данные (относятся ко всем типам модулей)
Светотехнические параметры: параметры согласно паспорту

OS-CM01C с 12 светодиодами типа SIDELED – по запросу
Рабочая температура: -30E +55 °C
Наружный диаметр модуля: d = 33,5 мм



Фотография: Zumtobel Staff GmbH

COINlight®

COINlight® — компактные светодиодные модули круглой формы. Светодиоды располагаются на жесткой печатной плате по кругу. Свет испускается в разных направлениях: у OS-CM01E – вверх, у OS-CM01B – в сторону. Модули COINlight® преимущественно используются как источники света в маркировочных светильниках для настенного и напольного монтажа.

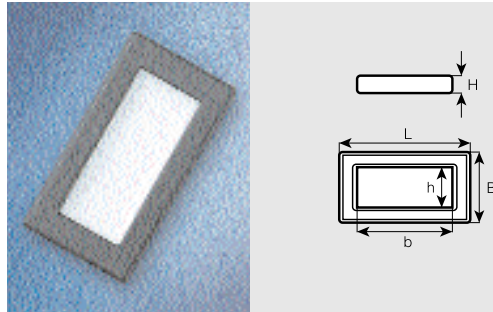
- Модули COINlight® оптимально согласованы с электронными блоками OSRAM OPTOTRONIC®
- Регулирование светового потока посредством широтно-импульсной модуляции (ШИМ) с помощью электронного модуля управления OT DIM
- Возможно только параллельное электрическое соединение модулей
- Предлагаются с белым, синим, зеленым, красным и желтым цветами светодиодов
- Большой угол излучения: 120°

Паспортные данные выпускаемых изделий, обозначения для заказа и номера для заказа в Интернете: www.osram-os.com/led-modules
1) Все технические параметры относятся только к целому модулю. В силу сложности процесса производства светодиодов указанные выше типичные

значения их технических параметров представляют собой лишь чисто статистические величины, которые могут не соответствовать фактическим техническим параметрам каждого отдельного изделия, параметры которого могут отличаться от типичных значений.

Паспортные данные выпускаемых изделий, обозначения для заказа и номера для заказа в Интернете: www.osram-os.com/led-modules
1) Все технические параметры относятся только к целому модулю. В силу сложности процесса производства светодиодов указанные выше типичные

значения их технических параметров представляют собой лишь чисто статистические величины, которые могут не соответствовать фактическим техническим параметрам каждого отдельного изделия, параметры которого могут отличаться от типичных значений.



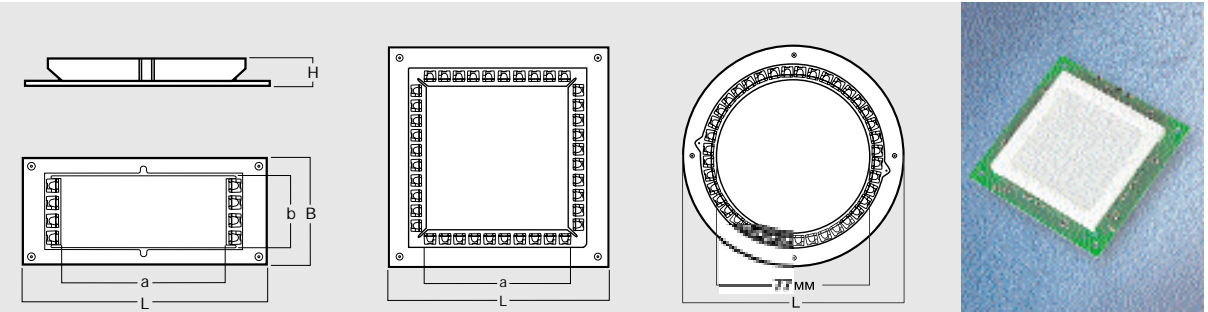
Обозначение для заказа	Номер для заказа	COLOR	λ ¹⁾	LxBxH [mm]		V	A ¹⁾	W ¹⁾
LEDtag®								
OS-ML90A-S	4050300940816	красный	633	71,5x38,5x9,5	52x22	9	0,02	0,18
OS-ML90A-O	4050300940793	оранжевый	606	71,5x38,5x9,5	52x22	9	0,02	0,18
OS-ML90A-T	4050300940830	зеленый	528	71,5x38,5x9,5	52x22	9	0,04	0,36
OS-ML90A-B	4050300940724	синий	470	71,5x38,5x9,5	52x22	9	0,04	0,36
OS-ML90A-W	4050300940854	белый	$x = 0,32/y = 0,31$	71,5x38,5x9,5	52x22	9	0,04	0,36
Прочие данные (относятся ко всем типам модулей): Упаковочная единица: 8 Светотехнические параметры: значения согласно паспорту								



LEDtag®
LEDtag представляет собой маленький источник света на базе светодиодного модуля MARKERlight. Он может использоваться в качестве светящейся именной таблички, а также в качестве маленького маркировочного источника света. Особый признак LEDtag дает цветное излучение.

- Высокая световая мощность благодаря применению светодиодов OSRAM Hyper SIDELED®
- Равномерно освещенные поверхности с высокой яркостью
- Простота использования благодаря наличию двух маленьких винтовых клемм на тыльной стороне
- На сменную пленку (55 x 22 мм) могут наноситься любые надписи
- Цвет излучения: оранжевый, красный, желтый, зеленый, синий и белый
- Малое потребление энергии
- Соединительный провод и батарейка 9 В прилагаются

Паспортные данные выпускаемых изделий, обозначения для заказа и номера для заказа в Интернете: www.osram-os.com/led-modules
1) Все технические параметры относятся только к целому модулю. В силу сложности процесса производства светодиодов указанные выше типичные значения их технических параметров представляют собой лишь чисто статистические величины, которые могут не соответствовать фактическим техническим параметрам каждого отдельного изделия, параметры которого могут отличаться от типичных значений.



Обозначение для заказа	Номер для заказа	LxBxH [mm]			COLOR	λ ¹⁾	V	A ¹⁾	W ¹⁾
MARKERlight									
OS-ML01B-W	4050300948393	112,5x48x6,7	79,5x33	12	белый	$x = 0,31/y = 0,32$	10	0,12	1,2
OS-ML01B-A	4050300948355	112,5x48x6,7	79,5x33	12	красный	615	10	0,06	0,6
OS-ML01B-Y	4050300948362	112,5x48x6,7	79,5x33	12	желтый	587	10	0,06	0,6
OS-ML01B-T	4050300948379	112,5x48x6,7	79,5x33	12	зеленый	528	10	0,12	1,2
OS-ML01B-B	4050300948386	112,5x48x6,7	79,5x33	12	синий	470	10	0,12	1,2
OS-ML02A-W1	4050300777252	85x85x6,7	52x52	40	белый	$x = 0,31/y = 0,32$	24	0,16	3,84
OS-ML02A-A	4050300948454	85x85x6,7	52x52	40	красный	615	24	0,08	1,92
OS-ML02A-Y1	4050300775005	85x85x6,7	52x52	40	желтый	587	24	0,12	2,88
OS-ML02A-T	4050300948478	85x85x6,7	52x52	40	зеленый	528	24	0,16	3,84
OS-ML02A-B	4050300948485	85x85x6,7	52x52	40	синий	470	24	0,16	3,84
OS-ML03A-W1	4050300948560	$\varnothing 110x6,7$	$\varnothing 77$	40	белый	$x = 0,31/y = 0,32$	24	0,16	3,84
OS-ML03A-A	4050300948515	$\varnothing 110x6,7$	$\varnothing 77$	40	красный	615	24	0,08	1,92
OS-ML03A-Y1	4050300948157	$\varnothing 110x6,7$	$\varnothing 77$	40	желтый	587	24	0,12	2,88
OS-ML03A-T	4050300948539	$\varnothing 110x6,7$	$\varnothing 77$	40	зеленый	528	24	0,16	3,84
OS-ML03A-B	4050300948546	$\varnothing 110x6,7$	$\varnothing 77$	40	синий	470	24	0,16	3,84
Прочие данные (относятся ко всем типам модулей): Светотехнические параметры: фактические значения согласно паспорту Рабочая температура: -30... +65 °C в точке Tc					MARKERlight OS-ML01A ДхШхВ: 85x37x6,7 мм ахb: 52x22 мм и MARKERlight OS-ML01C ДхШхВ: 140x59x6,7 мм ахb: 107x44 мм по запросу				

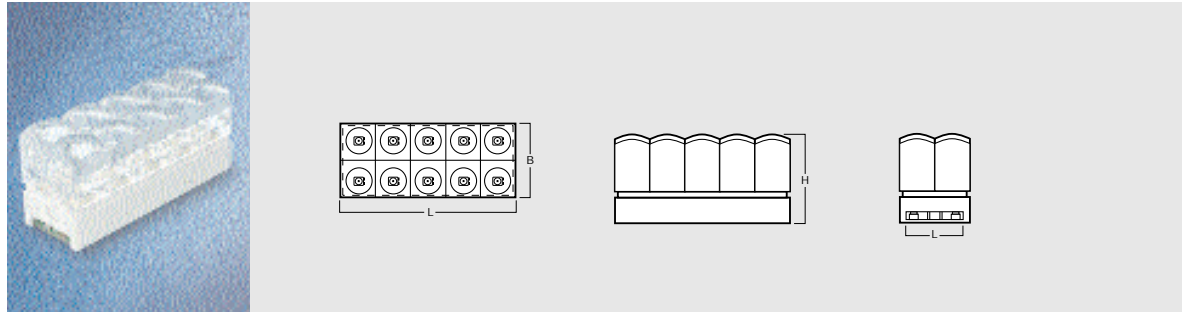
MARKERlight
MARKERlight – сверхплоский светодиодный модуль со световодом. Предлагается прямоугольной, квадратной и круглой формы белого, синего, зеленого, красного и желтого цветов. Квадратный модуль MARKERlight также предлагается в варианте с переключением цветов OS-ML02A-TA красный/зеленый. Модуль MARKERlight применяется во встраиваемых настенных и напольных светильниках, при обработке изображений и подсветки информации.

- Модули MARKERlight оптимально согласованы с электронными блоками OSRAM OPTOTRONIC®
- Регулирование светового потока посредством широтно-импульсной модуляции (ШИМ) с помощью электронного модуля управления OT DIM
- Параллельное электрическое соединение при работе нескольких модулей с одним электронным блоком
- Инновационная световодная технология с высоким кпд обеспечивает незначительную монтажную высоту и отличную равномерность



Паспортные данные выпускаемых изделий, обозначения для заказа и номера для заказа в Интернете: www.osram-os.com/led-modules
1) Все технические параметры относятся только к целому модулю. В силу сложности процесса производства светодиодов указанные выше типичные значения их технических параметров представляют собой лишь чисто статистические величины, которые могут не соответствовать фактическим техническим параметрам каждого отдельного изделия, параметры которого могут отличаться от типичных значений.

EFFECTlight



Обозначение для заказа	Номер для заказа	COLOR		λ ¹⁾	\angle ¹⁾	V	A ¹⁾	W ¹⁾	
EFFECTlight									
OS-WL01A-A1	4050300774824	красный	10	617	4	24	0,047	1,1	10
OS-WL01A-Y1	4050300774886	желтый	10	587	4	24	0,047	1,1	10
OS-WL01A-V1	4050300774800	зеленый	10	503	4	24	0,054	1,3	10
OS-WL01A-B1	4050300787923	синий	10	469	4	24	0,054	1,3	10

Прочие данные (относятся ко всем типам модулей):
 Светотехнические параметры: значения согласно паспорту
 Расположение светодиодов в каждом модуле: 5 x 2 светодиода с установленной оптикой
 Размеры светодиодного модуля: (Д x Ш x В) 70 x 28 x 34,5 мм
 Рабочая температура: -30... +65 °C в точке Tc



EFFECTlight

EFFECTlight, как светодиодный модуль с крайне узким пучком излучаемого света, используется для световых эффектов на фасадах, стенах, колоннах и в арках.

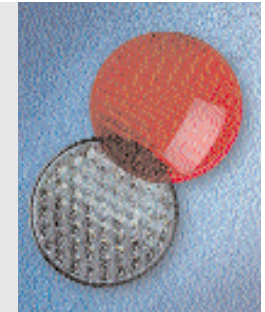
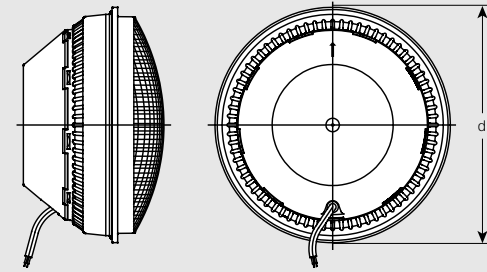
- Модули оптимально согласованы с электронными блоками OSRAM OPTOTRONIC®
- Регулирование светового потока посредством широтно-импульсной модуляции (ШИМ) с помощью электронного модуля управления OT DIM
- Возможно последовательное соединение до 14 модулей
- Возможность подключения посредством OSRAM Connect System
- Очень хорошо комбинируется с подключенными оптическими элементами



Паспортные данные выпускаемых изделий, обозначения для заказа и номера для заказа в Интернете: www.osram-os.com/led-modules
 1) Все технические параметры относятся только к целому модулю. В силу сложности процесса производства светодиодов указанные выше типичные

значения их технических параметров представляют собой лишь чисто статистические величины, которые могут не соответствовать фактическим техническим параметрам каждого отдельного изделия, параметры которого могут отличаться от типичных значений.

TRAFFICsignal



Обозначение для заказа	Номер для заказа	COLOR	d [mm]	cd SIGNAL	V	W	
TRAFFICsignal							
OS-TR20E-A	4050300938110	красный	210	>200	230V AC, @50Hz	11	1
OS-TR20E-Y	4050300938134	желтый	210	>200	230V AC, @50Hz	12	1
OS-TR20E-V	4050300938127	зеленый	210	>200	230V AC, @50Hz	16	1
OS-TR30E-A	4050300772875	красный	300	>200	230V AC, @50Hz	14	1
OS-TR30E-Y	4050300772882	желтый	300	>200	230V AC, @50Hz	18	1
OS-TR30E-V	4050300772899	зеленый	300	>200	230V AC, @50Hz	18	1

Светотехнические параметры:
 фактические значения согласно паспорту
 Рабочая температура: -40... +60 °C



TRAFFICsignal

Модуль TRAFFICsignal заменяет лампу накаливания, отражатель, ламповый патрон и рассеиватель света в традиционных светосигнальных устройствах. Он имеет модульную конструкцию и состоит из совершенной оптической системы и электрической системы управления. Модули TRAFFICsignal могут встраиваться во все стандартные корпуса светосигнальных устройств.

- Хорошее подавление фантомного света в соответствии со стандартами EN 12368 и DIN 67527-1
- Световая характеристика согласно стандартам EN 12368 и DIN 67527-1
- Основу модуля составляют высокоэффективные и надежные светодиоды фирмы OSRAM, изготовленные с использованием технологии поверхностного монтажа
- Заменяет лампу, ламповый патрон, отражатель и рассеиватель света в традиционных светосигнальных устройствах
- Класс защиты IP65
- Контрольное устройство в красном модуле TRAFFICsignal обеспечивает автоматическое отключение TRAFFICsignal при отказе светодиодов.
- Равномерность яркости L_{min}:L_{max} больше, чем 1:10 (согл. стандарту EN 12368)
- Монтаж во все стандартные корпуса светосигнальных устройств
- Равномерное освещение передней линзы: отдельных светодиодов не видно

Паспортные данные выпускаемых изделий, обозначения для заказа и номера для заказа в Интернете: www.osram-os.com/led-modules

Краткое описание модулей

LINEARlight OS-LM 01A

Готовая к подключению линейная светодиодная структура на гибкой печатной плате
Размер светодиодного раstra 14 мм
Разделяется на элементы длиной 56 мм без утраты работоспособности элементов
Полная длина 448 мм, ширина 10 мм
Состоит из 32 светодиодов типа OSRAM Power TOPLED®
Цвета синий, желтый, зеленый, красный и белый
Напряжение питания 10 В, постоянный ток
Подключение посредством пайки или с помощью системы OSRAM Connect
Целые модули или их элементы могут соединяться друг с другом

LINEARlight Optics OS-OP 4x1-20

Дополнительная оптика для модуля LINEARlight OS-LM 01A
Уменьшение угла излучения со 120° до 25° у белых светодиодов и до 20° у цветных светодиодов
Создание светящихся поверхностей
Линза рассчитана на расстояние между светодиодами 14 мм
Устанавливается на LINEARlight без помощи инструментов
Длина 56 мм, ширина 12 мм, высота с LINEARlight 11 мм

LINEARlight Flex OS-LM 10A

Готовая к подключению линейная светодиодная структура на гибкой печатной плате
Тыльная сторона самоклеющаяся
Размер светодиодного раstra 14 мм
Разделяется на элементы длиной 140 мм без утраты работоспособности элементов
Полная длина 8400 мм
Состоит из 600 светодиодов типа OSRAM Power TOPLED®
Цвета синий, желтый, зеленый, красный и белый
Напряжение питания 24 В, постоянный ток
Подключение путем пайки выводов

LINEARlight Flex OS-LM 11A

Готовая к подключению линейная светодиодная структура на гибкой печатной плате
Тыльная сторона самоклеющаяся
Размер светодиодного раstra 14 мм
Разделяется на элементы длиной 56 мм без утраты работоспособности элементов
Полная длина 4200 мм
Состоит из 300 светодиодов типа OSRAM SIDELED®
Цвета синий, желтый, зеленый, красный и белый
Напряжение питания 24 В, постоянный ток
Подключение путем пайки подводных проводов

BACKlight OS-LM 03A

1 цепочка, состоящая из 8 отдельных плат, соединенных гибкими проводами
Размеры отдельной платы (Д x Ш x В): 30 мм x 30 мм x 4 мм
Общая длина цепочки зависит от растяжения кабелей и составляет от 240 мм примерно до 550 мм
Разделение в любом месте между отдельными платами
Цвета ярко-красный, красный, оранжевый, желтый, зеленый, синий и белый 5400 Вт и 6500 Вт
Возможность последовательного включения до 3-х цепочек
Слой лака для защиты от конденсата
Модули оптимально согласованы с электронными блоками OSRAM OPTOTRONIC

Краткое описание модулей

EFFECTlight OS-WL 01A

Светодиодный модуль для ввода света с узким углом излучения 4°
Светодиоды в растре 5*2 с дополнительной оптикой
Высота 34,5 мм, длина 70 мм, ширина 28 мм
Подключение путем пайки или с помощью системы OSRAM Connect

MARKERlight OS-ML 01B

Прямоугольный плоский световод с равномерно светящейся поверхностью
Ввод светодиодного излучения сбоку
Общая высота с платой < 7 мм
Цвета синий, желтый, зеленый, красный и белый
Напряжение питания 10 В, постоянный ток
Размеры светящейся поверхности около 33 x 80 мм
Подключение путем пайки подводных проводов

MARKERlight OS-ML 02A

Квадратный плоский световод с равномерно светящейся поверхностью
Ввод светодиодного излучения сбоку
Общая высота с платой < 7 мм
Цвета синий, желтый, зеленый, красный и белый, двухцветный: зеленый/красный
Напряжение питания 24 В, постоянный ток
Размеры светящейся поверхности 52 x 52 мм
Подключение путем пайки подводных проводов

MARKERlight OS-ML 03A

Круглый плоский световод с равномерно светящейся поверхностью
Ввод светодиодного излучения сбоку
Общая высота с платой < 7 мм
Цвета синий, желтый, зеленый, красный и белый
Напряжение питания 24 В, постоянный ток
Диаметр светящейся поверхности 77 мм
Подключение путем пайки подводных проводов

LINEARlight Colormix OS-LM 01M-RGB

Готовая к подключению линейная светодиодная структура RGB на жесткой печатной плате
Каждый светодиод содержит по одной синей, зеленой и красной микросхеме (RGB)
Размер светодиодного раstra 15 мм
Разделяется на элементы длиной 150 мм без утраты работоспособности элементов
Общая длина 450 мм, ширина 11,5 мм
Состоит из 30 светодиодов типа OSRAM MultiLED
Напряжение питания 24 В, постоянный ток
Подключение путем пайки или с помощью системы OSRAM Connect

LINEARlight Colormix OS-LM 10M-RGB

Готовая к подключению линейная светодиодная структура RGB на гибкой печатной плате
Тыльная сторона самоклеющаяся
Каждый светодиод содержит по одной синей, зеленой и красной микросхеме (RGB)
Размер светодиодного раstra 15 мм
Разделяется на элементы длиной 150 мм без утраты работоспособности элементов
Общая длина 4200 мм, ширина 11,5 мм
Состоит из 280 светодиодов типа OSRAM MultiLED
Напряжение питания 24 В, постоянный ток
Подключение путем пайки